

Začínáme

První kroky

Systémové požadavky

Ke spuštění aplikace je vyžadován operační systém win98SE a vyšší a dále aplikace Microsoft Access 2000 a vyšší. Hardwarové požadavky se odvíjejí od požadavků uvedených operačních systémů a aplikace Microsoft Access.

Minimální rozlišení monitoru je 800 x 600 doporučené 1024 x 768.

Předpokládá se znalost práce v os Windows na uživatelské úrovni.

Upozornění na omezení

Při otevření většího množství formulářů mohou zůstat některá pole nevyplněná. Je to dáno velkým množstvím dotazů databáze na zdrojové tabulky. V tom případě stačí akorát pozavírat otevřené formuláře a chybně zobrazený formulář otevřít znovu.

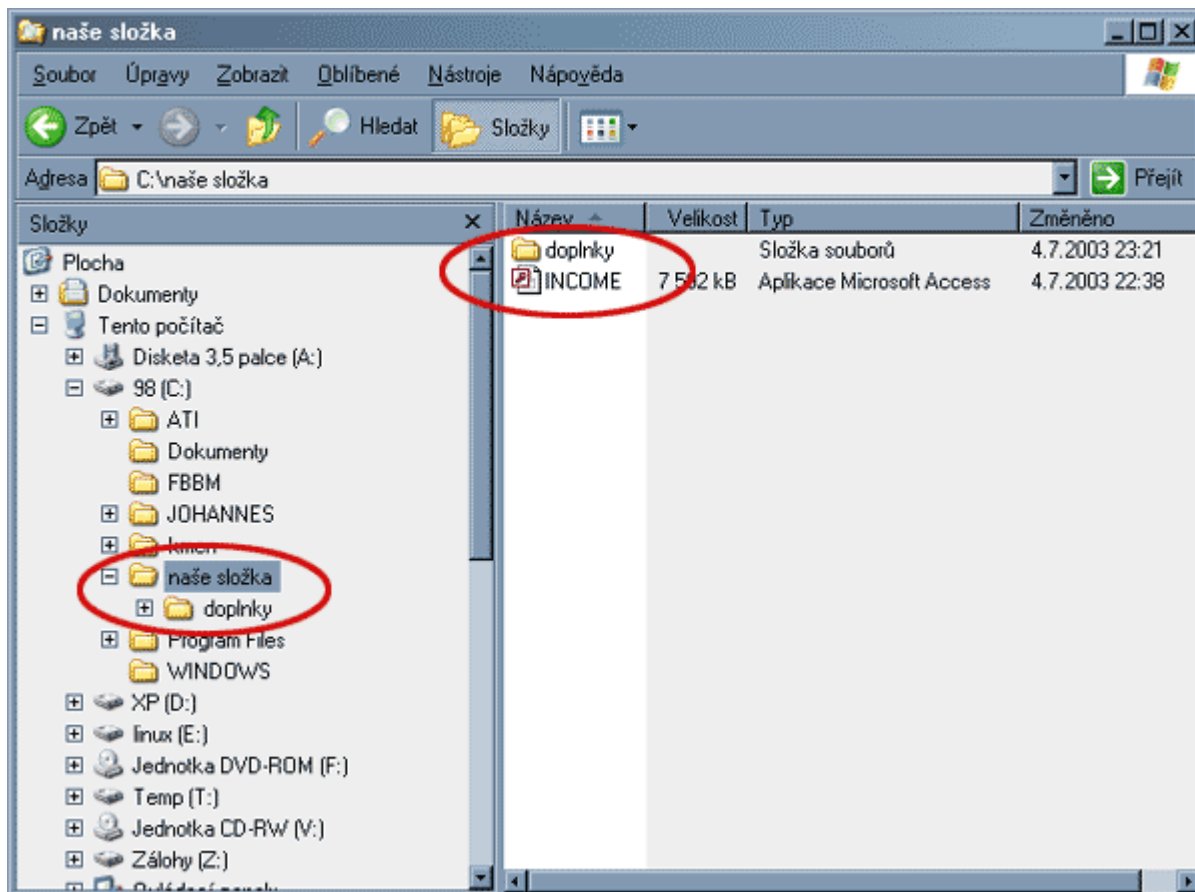
Některé operace jsou výpočetně náročné a proto může chvíli trvat, než dojde k odezvě a to zejména na pomalých strojích. Typickým příkladem je zobrazení tiskové sestavy In-come.

Instalace a struktura aplikace

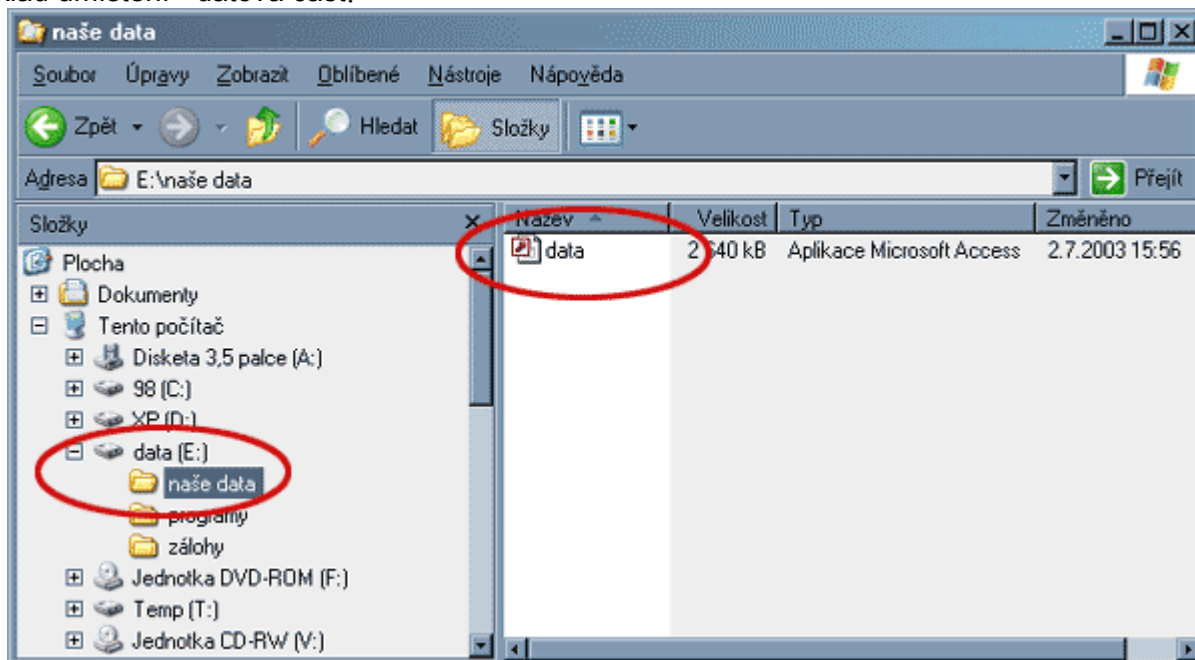
Databáze FreeBase se skládá ze **dvou hlavních částí a části doplňkové**. Dvě hlavní části jsou část **ovládací a část datová**. Databáze se instaluje prostým kopírováním do vámi zvolených adresářů podle následujícího návodu.

1. Nejprve zkopírujte na vámi určené místo část datovou, které je umístěna ve složce **data**. Soubor se jmenuje **data.mdb**. Toto je část, kam se budou ukládat veškerá zapsaná data a proto je nutné ji **zálohovat!!!** Záloha se provádí kopírováním na vyměnitelné médium (Zip, CD R, CD RW atd.) nebo alespoň na samostatný harddisk v zabezpečené složce. Doporučujeme však důrazně alespoň jednou měsíčně přesto provést zálohu na výměnné médium.
2. K datové části budeme přistupovat pomocí ovládací části, kterou můžeme mít i na více pracovních stanicích. Ovládací část má název **income.mdb**. Tento soubor zkopírujeme do libovolné složky nebo složek i s **doplňkovou částí!!!** Doplňková část je celá umístěna ve složce **doplňky**. Tuto složku tedy celou umístíme do vybraného společně adresáře se souborem **income.mdb**. Pokud nebude složka **doplňky** umístěna ve stejné složce jako ovládací část **income.mdb**.

Příklad umístění - ovládací část:



Příklad umístění - datová část:



1. Nyní je nutné provést **namapování** ovládací části na část datovou. Laicky řečeno – musíme vysvětlit ovládací části, kde má hledat data. Spustíme datovou část poklepaním na soubor **income.mbd** a otevřeme databázi. Zvolíme v panelu nástrojů příkaz **propojit tabulky**. Prostým procházením adresářů vyhledáme soubor s daty – **data.mdb**. Zvolíme **propojit**.
2. V dialogovém okně **propojit tabulky** zvolíme **vybrat vše** a potvrdíme **OK**. Po úspěšném propojení zvolíme v ovládacích panelech **opravit a zkomprimovat databázi** a můžeme začít pracovat.

3. Obdobným způsobem postupujeme i při upgradu na novou verzi databáze. (více viz. [upgrade na novou verzi](#)).

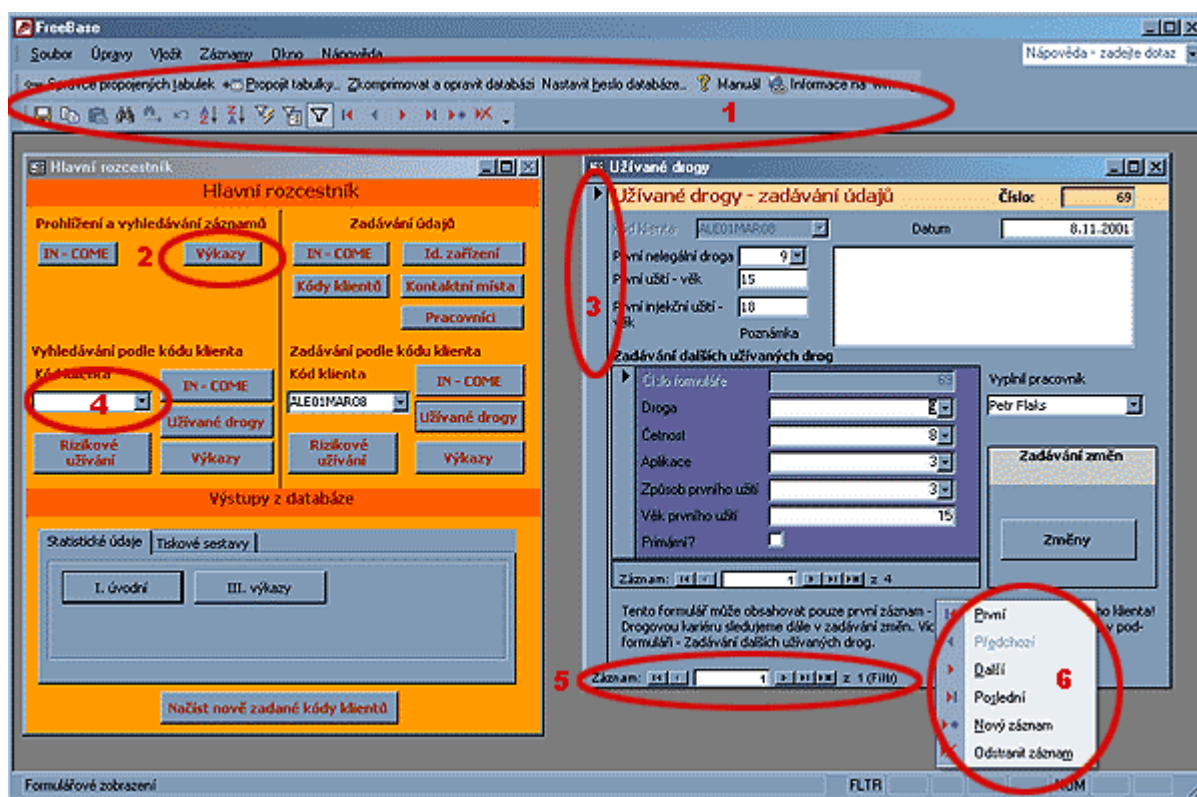
Pokud přesuneme, nebo přejmenujeme datovou část – či pouze přejmenujeme složku ve které se nachází, je nutné **přemapovat** ovládací část **pomocí správce propojených tabulek**. Postupujeme obdobně jako při základním mapování.

Pokud instalujete databázi z cd, je nutné odstranit ze souborů **income.mdb** a **data.mdb** atribut **jen pro čtení!** Klikněte pravým tlačítkem myši na soubor, zvolte vlastnosti a zkontrolujte položku **Jen pro čtení**. Nesmí být zaškrtnutá. Pokud je – odškrtněte ji.

V souboru **whats_news.txt** ve složce **doplňky** najdete vždy seznam aktualizací a případných oprav v nové verzi.

Základní ovládání aplikace

Pojmy



1. Panel nástrojů
2. Příkazové tlačítko
3. Volič záznamů
4. Pole se seznamem – zkráceně seznam
5. Navigační tlačítka
6. Kontextové menu

V pravém formuláři vidíme ještě příklad podformuláře – fialový formulář uvnitř hlavního formuláře.

Ovládání aplikace

Vkládat, mazat a procházet údaje ve formulářích můžeme třemi základními způsoby.

1. Pomocí navigačních tlačítek
2. Pomocí ovládacích prvků v panelu nástrojů
3. Pomocí kontextového menu, které se objeví vždy po kliknutí pravým tlačítkem do formuláře

(pokud je dostupné)

Vkládání -

Zvolíme jednu z výše uvedených možností a vybereme ovládací prvek pro **nový záznam** a můžeme začít vkládat. Pokud otvíráme úplně čistý formulář, můžeme začít vkládat rovnou, bez volny **nový záznam**. Záznam potvrdíme klepnutím na **volič záznamů** – symbol tužky se na něm změní na trojúhelník. Pokud záznam neuložíme, záznam se uloží sám při zavírání formuláře.

Mazání -

Zvolíme jednu z výše uvedených možností a vybereme ovládací prvek pro smazání záznamu. Potvrdíme smazání. Pokud je záznam relačně svázán s dalšími podřízenými záznamy, budeme vyzváni ke smazání souvisejících podřízených záznamů.

Procházení -

Procházet záznamy můžeme opět pomocí všech zmiňovaných možností. V číselném poli u **navigačních tlačítek** v každém formuláři vidíme počet zobrazených záznamů z celkového počtu.

Řazení, filtrování a podrobnější vysvětlení ovládání

Panel nástrojů obsahuje veškeré prvky, které budete k operacím s db. potřebovat. Při zobrazení některých formulářů, přibude na panelu nástrojů panel pro filtrování a ten se zobrazí i v kontextovém menu. Typický příklad je formulář IN-COME v režimu prohlížení záznamů.

Všechny možnosti filtrování, řazení a zmíněných základních ovládacích prvků jsou podrobně vysvětleny přímo v nápovědě aplikace Microsoft Access.